

FASERFIX®POINT

Bodové odvodnění

Pro veřejné a průmyslové plochy



Ve zkratce

- ✓ Ideální pro dvory a náměstí s těžkou dopravou
- ✓ Vysoká stabilita při současné redukci hmotnosti
- ✓ S bezešroubým rychlouzávěrem SIDE-LOCK
- ✓ Vizuálně přitažlivý a odolný litinový pororošť GUGI s vysokou vtokovou kapacitou

FASERFIX®POINT

Bodové odvodnění

Pro veřejné a průmyslové plochy

Požadavky

Na základě požadavků stavebních úřadů je nutné rozhodnout, zda je v daném terénu nutné povrchové vody odvést bodovou vpustí. Použitý systém musí dlouhodobě vydržet dopravní zatížení a harmonicky se integrovat do vzhledu okolních ploch.

Řešení

Vpusti FASERFIX POINT SUPER jsou podle normy EN 124 vysoce zatěžitelné bodové vpusti z betonu vyztužené skelnými vlákny. Horní hrany jsou po obvodu chráněny ocelovým pozinkovaným rámem. Kryty jsou k vpusti připevněny bezešroubým aretačním systémem SIDE-LOCK. Napojení na kanalizaci je umožněno přes hrdlo s těsnícím kroužkem, které je osazeno ve spodní části vpusti. Všechny bodové vpusti FASERFIX POINT SUPER mají koš na nečistoty a nornou protizápachovou stěnu z pozinkované oceli.

Oblasti použití

Odvedení povrchové vody z nábvoří, náměstí, parkovišť v komerční a soukromé sféře.

Bodová vpust

Všechny dvorní vpusti FASERFIX POINT SUPER lze uložit v různých konstrukčních výškách. Napojení na jakékoliv běžně používané potrubí je možné jednoduchým způsobem přes integrované KG těsnění.

Odtoková vpust

Dvorní vpusti FASERFIX POINT SUPER je vhodné použít jako odtokové vpusti liniového odvodňovacího systému různých typů žlabů. Tyto vpusti nabízejí možnost napojit žlaby FASERFIX SUPER nominálních velikostí 100, 150, 200 a 300 mm ze všech čtyř stran a vytvořit tak pravoúhlé, či křížové spojení.

Kalová nádrž

V případě, že je nutné zachytit tuhé nečistoty, je možné použít vpusti FASERFIX SUPER, nebo 2-, resp. 3-dílnou dvorní vpust FASERFIX POINT SUPER jako kalovou nádrž. V takovém případě je spodní díl dodán bez odtokového otvoru, který se nahradí vytvořením v mezikuse nebo ve vrchním dílu.



FASERFIX®POINT
Bodové odvodnění pro mnohé aplikace

Model	Odtoková vpust	Bodová vpust	Kalová nádrž	Čerpací nádrž
FASERFIX SUPER dvorní vpust	✗ ¹⁾	✗	✗	✗
FASERFIX POINT SUPER Typ 30/30	✗ ²⁾	✗	-	-
FASERFIX POINT SUPER Typ 40/40	✗ ³⁾	✗	✗	✗

1) pro FASERFIX KS nom. šířky 100 - 300 mm, 2) pro FASERFIX KS 100, typ 010, 3) pro FASERFIX KS 150, typ 010

FASERFIX®POINT

Řešení na míru

Příklady řešení šitých na míru podle požadavků zákazníka

Každý projekt má vlastní topografii, se kterou je třeba sladit odvodňovací systém. Navíc návrhy budov determinují více aspektů. Hauraton má oddělení, které se zabývá výlučně nestandardními řešeními - od základního nákresu, přes včasnou dodávku, až po podporu během montáže. Takto je možné vypracovat vyhovující návrh, včetně bodových vpustí a umístit je tak, aby zapadaly do projektu.



Drážďany, Vídeňské náměstí

Vídeňské náměstí je hlavním dopravním uzlem Drážďan. Na více úrovních se tu sbíhají cesty, železniční a tramvajové tratě, cyklistické a vozíčkářské stezky. Na doplnění vizuálního efektu tvořeného dlažbou a fasádami byly bodové vpusti FASERFIX POINT a žlaby FASERFIX SUPER dodané se speciálními nerezovými kryty. Nestandardní požadavek investora a architekta směřoval k úzkým okům pororošťů. Cílem byla lepší ochrana chodců, cyklistů a vozíčkářů a prevence zanesení odvodňovacího systému nečistotami. Výsledný efekt přispívá k celkovému harmonickému dojmu tohoto výjimečného prostoru.



FASERFIX®KS, SUPER

FASERFIX®BIG

FASERFIX®TRAFFIC

RECYFIX®SUPER KS

RECYFIX®PLUS X

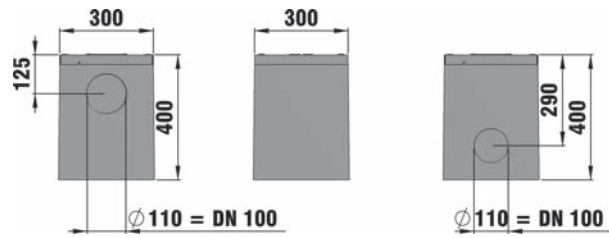
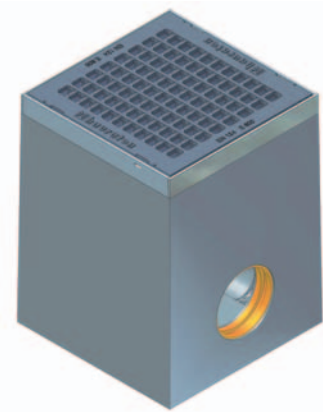
RECYFIX®HICAP

FASERFIX®POINT

FASERFIX® POINT SUPER 30/30

FASERFIX® POINT SUPER 30/30 - bodové odvodnění, **třída E 600**

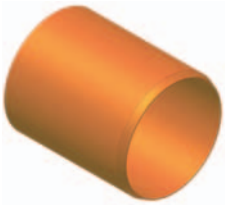
jednodílná vpust s GUGI
litinovým pororoštem oka
20/30, černý



	Délka mm	Šířka mm	Výška mm	Hmotnost kg	obj. č.
jednodílná vpust s GUGI litinovým pororoštem oka 20/30, černý	300	300	400	52,0	4400
jednodílná vpust s GUGI litinovým pororoštem oka 20/30, pozinkovaný	300	300	400	44,1	4420

FASERFIX®POINT SUPER 30/30

FASERFIX®POINT SUPER 30/30 – příslušenství



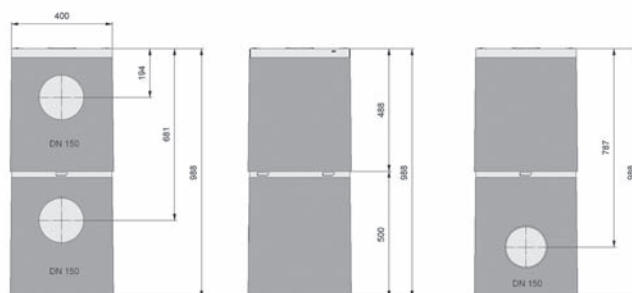
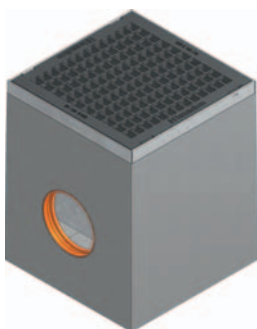
nátrubek z PVC DN 100

	Délka mm	Šířka mm	Výška mm	Hmotnost kg	obj. č.
nátrubek z PVC DN 100	-	-	-	0,2	903

FASERFIX® POINT SUPER 40/40

FASERFIX® POINT SUPER 40/40 - bodové odvodnění, **třída E 600**

jednodílná vpust, s GUGI
litinovým pororoštem oka
20/30, černý



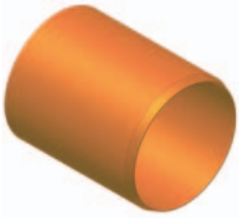
dvoudílná vpust, s GUGI
litinovým pororoštem oka
20/30, černý



	Délka mm	Šířka mm	Výška mm	Hmotnost kg	obj. č.
jednodílná vpust, s GUGI litinovým pororoštem oka 20/30, černý	400	400	500	93,1	4700
dvoudílná vpust, s GUGI litinovým pororoštem oka 20/30, černý	400	400	988	154,1	4800
jednodílná vpust, s GUGI litinovým pororoštem oka 20/30, pozinkovaný	400	400	500	94,0	4720
dvoudílná vpust, s GUGI litinovým pororoštem oka 20/30, pozinkovaný	400	400	988	155,0	4820
mezikus	400	400	488	58,5	4825

FASERFIX®POINT SUPER 40/40

FASERFIX®POINT SUPER 40/40 – příslušenství



nátrubek z PVC DN 100

	Délka mm	Šířka mm	Výška mm	Hmotnost kg	obj. č.
nátrubek z PVC DN 100	-	-	-	0,2	903