

FASERFIX®BIG

Bezpečné odvodnění - rychlá montáž

Pro mimořádně zatěžované plochy vystavené těžké dopravě





Ve zkratce

- ✓ Žlaby s vysokou laterální pevností
- ✓ Použitelné na nejnáročnějších plochách
- ✓ Lehce utěsnitelné
- ✓ S platným Všeobecným stavebním osvědčením DIBt
- ✓ Ve shodě s požadavky EN 1433
- ✓ Protiskluzová povrchová úprava z pozinkované oceli

FASERFIX®BIG

Bezpečné odvodnění - rychlá montáž

Pro mimořádně zatěžované plochy vystavené těžké dopravě

Požadavky

V závislosti na umístění mohou být odvodňovací žlaby vystaveny silným dynamickým tlakům a extrémnímu zatížení způsobenému těžkou dopravou. V těchto případech jsou kladeny maximální nároky na stabilitu stěn žlabů a jejich konstrukci. Ve specifických typech provozů (např. čerpací stanice a pod.) je nutné zabránit vytečení paliva a olejů do půdy. Je třeba přitom respektovat řadu předpisů upravujících kvalitativní a technologické parametry produktů a postupů a v neposlední řadě i vodní zákon.



Žlaby FASERFIX BIG mají výhodu Všeobecného stavebního osvědčení institutu DIBt.

Řešení

Žlaby FASERFIX BIG jsou vysoce namáhané žlaby z betonu vyplněného skelnými vlákny nebo betonem třídy C 35/45 XF4. Ochrana vnitřních stěn žlabu a ložné plochy pro kryty je z ocelových rámců chráněných proti korozi nebo z nerezových rámců. Všechny žlabové díly jsou na styčných plochách opatřeny těsnicí polodrážkou, umožňující vodotěsné spojení jednotlivých dílů, např. polysulfidovou těsnicí hmotou MASTERFLEX 700 FR. Univerzita v Karlsruhe provedla ve své laboratoři testy žlabů podle „kvalitativních směrnic pro betonové dlažby na čerpacích stanicích“ (GBT) a podle normy DIN 1045. Rádi Vám zašleme kopie certifikátů o provedených zkouškách na působení benzínu, nafty a petroleje. Pokud je nutné pro zabránění průsaku tekutin vybudovat systém s těsnými spoji, je možné vyhotovit boční utěsnění podél horního okraje žlabů a dosáhnout tak absolutní těsnost nejen mezi jednotlivými žlaby, ale i mezi žlabem a okolní plochou. Žlaby FASERFIX BIG mají vynikající boční stabilitu vůči horizontálním brzdovým silám, protože splňují i požadavky DIN 1072 pro zátěž SLW 60. Při montáži tohoto výrobku nejsou nutné nákladné postupy jako např. přídatná betonová podezdívka. Při požadavku na extrémní těsnost žlabu dochází použitím prefabrikátů délky 4 m k minimalizaci počtu spár a tím i těsnění. Žlaby FASERFIX BIG SL jsou vyrobeny z vláknobetonu a jejich povrch je opatřen ochranným plechem z pozinkované oceli.



Žlaby FASERFIX BIG pro aplikace s maximálním zatížením



Dlouhé elementy znamenají rychlou a efektivní montáž



Zvláště vhodné jsou pro místa často vystavená vysoké zátěži. Jejich součástí je dobře vypadající protiskluzová ochrana betonového těla žlabu. Kryty žlabů FASERFIX BIG jsou vyrobeny ze sférické litiny, k žlabům jsou připevněny aretačním systémem SIDE-LOCK. Klasifikace odpovídá normě EN 1433. V případě zvláštních požadavků na chemickou odolnost mohou být stěny žlabů ošetřeny ochranným nátěrem. Na požádání Vám rádi doporučíme vhodný typ.

Oblasti použití

Pro všechny těžké provozy jako přístavy, sklady, skladové a výrobní haly, letiště a kontejnerové překladiště, čerpací stanice a úložiště ropných látek s požadavkem nepropustnosti. Pro odvedení znečištěných vod, sběr a zachycení požární vody.

Doklady o zkouškách

Univerzita v Karlsruhe provedla ve své laboratoři testy žlabů podle „kvalitativních směrnic pro betonové dlažby na čerpacích stanicích“ (GBT) a podle normy DIN 1045. Tyto testy jsou zaměřeny na hloubku proniknutí nafty, benzínu a petroleje. V případě zájmu Vám rádi zašleme kopie certifikátů o provedených zkouškách.

Žlaby FASERFIX BIG mají výhodu Všeobecného stavebního osvědčení institutu DIBt:

Žlaby FASERFIX BIG SL, osvědčení č. Z-74.4-67

Žlaby FASERFIX BIG BL, osvědčení č. Z-74.4-66

FASERFIX®BIG

Bezpečné odvodnění - rychlá montáž

Pro mimořádně zatěžované plochy vystavené těžké dopravě

Žlaby FASERFIX BIG splňují požadavky normy EN 1433 a jsou vhodné pro tyto třídy zatížení:



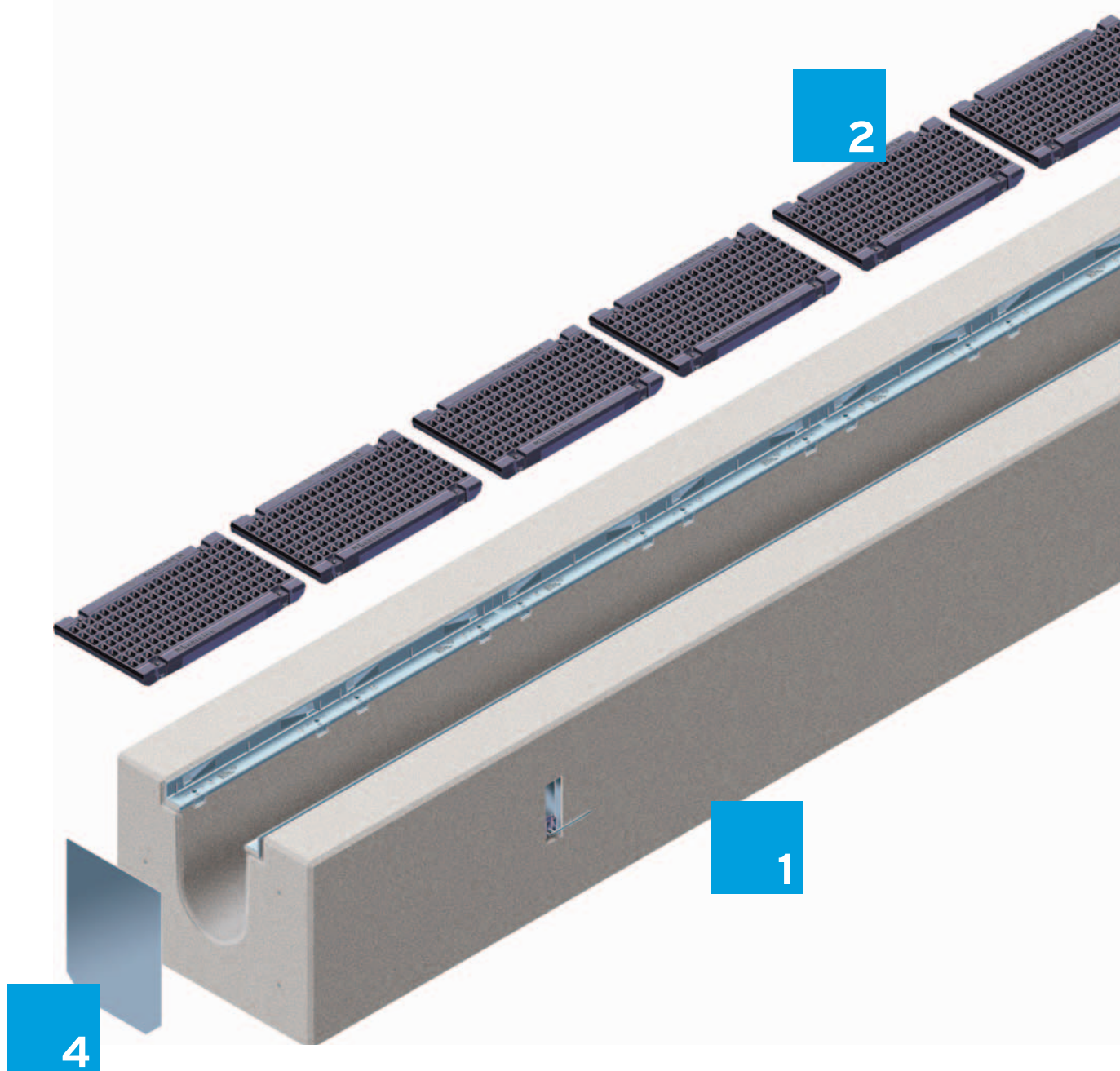
Třída D 400,
Zkušební síla 400 kN

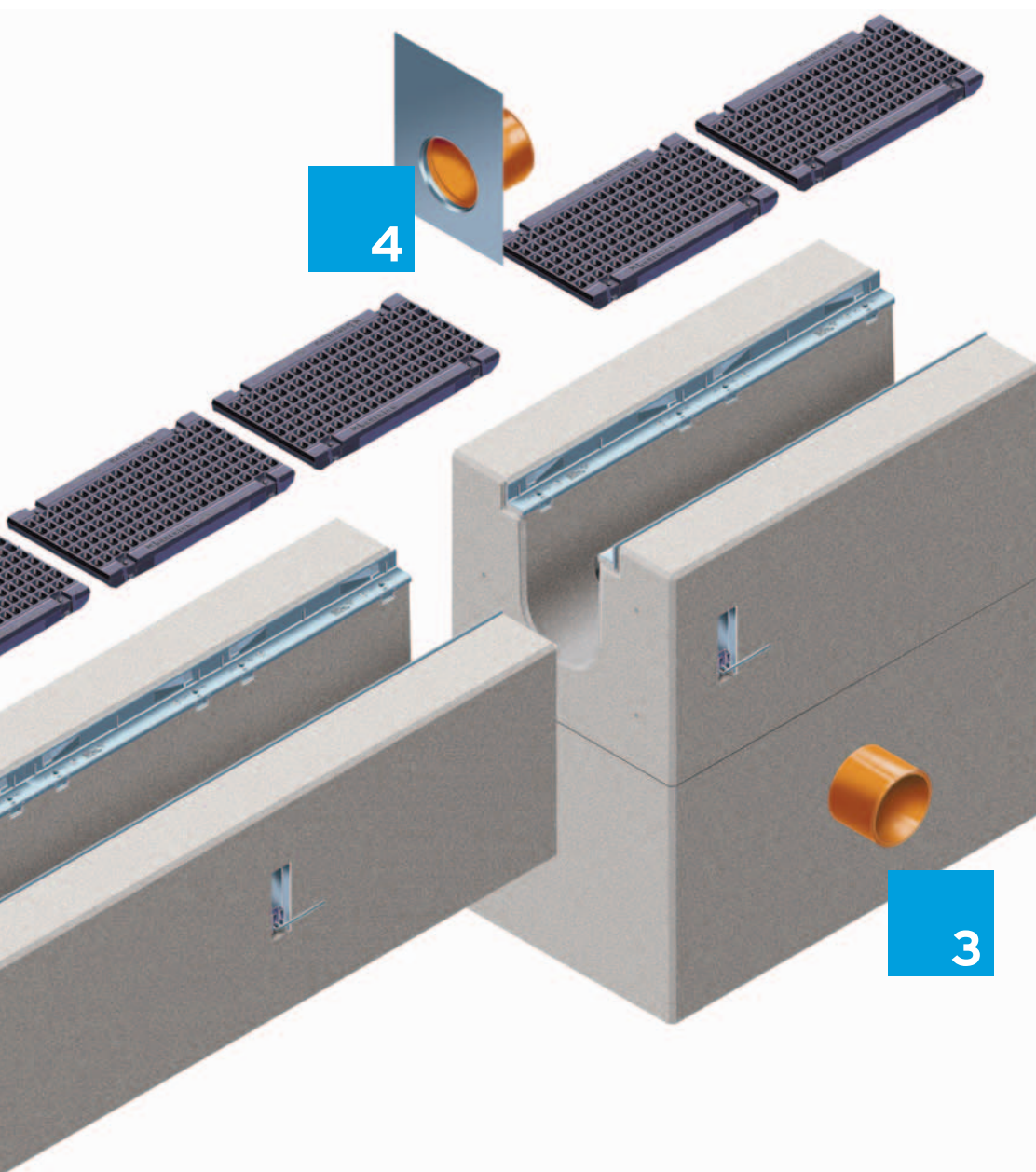


Třída E 600,
Zkušební síla 600 kN



Třída F 900,
Zkušební síla 900 kN





1

■ Žlab BIG z betonu C 35/45 XF4 nebo z betonu vyplněného skelnými vlákny, v souladu s DIN V 19580 / EN 1433, značka shody CE, s bezpečnostní polodrážkou, rámy z pozinkované oceli a bezešroubým rychlouzávěrem SIDE-LOCK, velká stavební délka pro ekonomickou montáž

2

■ Množství alternativních krytů, jako např. GUGI litinový pororošt

3

■ Odtoková vpusť s možností napojení kanalizace ze 3 stran, integrovaným těsněním pro nátrubek DN 150 a vyjímatelným košem na nečistoty

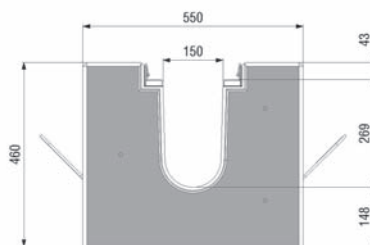
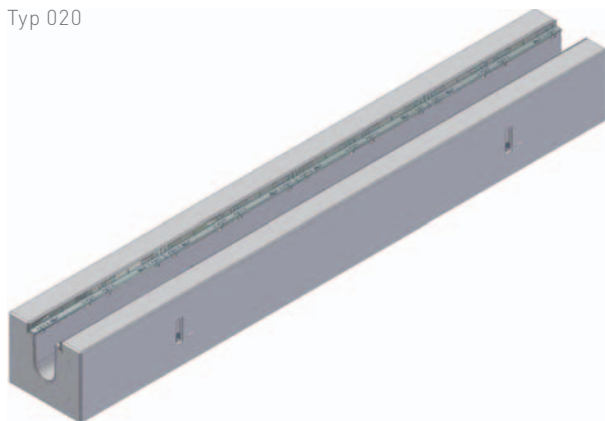
4

■ Čelní stěna plná s nátrubkem

FASERFIX®BIG BL 150

FASERFIX®BIG BL 150 - žlaby

Typ 020



	Délka mm	Šířka mm	Výška mm	Průtočný profil cm ²	Hmotnost kg	obj. č.
Typ 020	4000	550	460	383	2010,0	2744

FASERFIX®BIG BL 150 - kryty, třída E 600

GUGI litinový pororošt oka 20/30,
černý



	Délka mm	Šířka mm	Výška mm	Vtokový průřez cm ² /m	Hmotnost kg	obj. č.
GUGI litinový pororošt oka 20/30, černý	500	227	40	628	11,5	2068

FASERFIX®BIG BL 150 - kryty, třída F 900

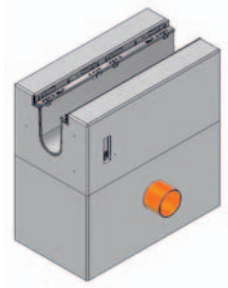
litinový kryt štěrbin 150/20,
černý



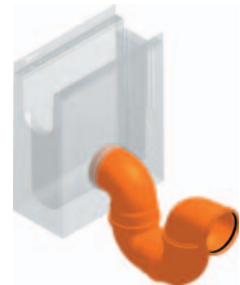
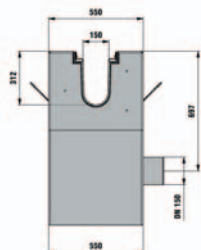
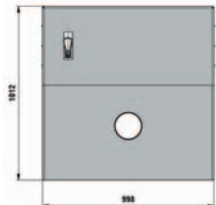
	Délka mm	Šířka mm	Výška mm	Vtokový průřez cm ² /m	Hmotnost kg	obj. č.
litinový kryt štěrbin 150/20, černý	500	227	40	710	9,8	2061

FASERFIX®BIG BL 150

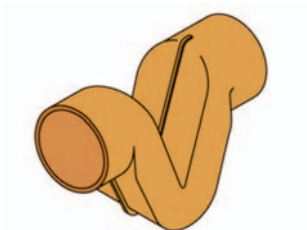
FASERFIX®BIG BL 150 – příslušenství



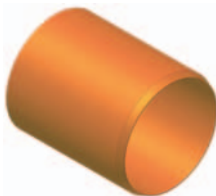
dvoudílná vpust s odtokem DN 150, pozinkovaný koš



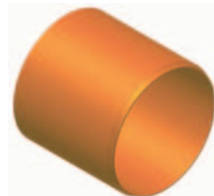
zápachový uzávěr DN 150, vnější



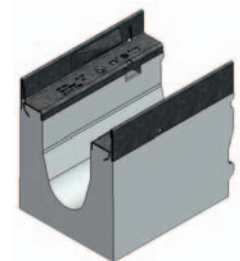
zápachový uzávěr DN 100, vnější



nátrubek z PVC DN 100



nátrubek z PVC DN 150



krácení na požadovanou délku

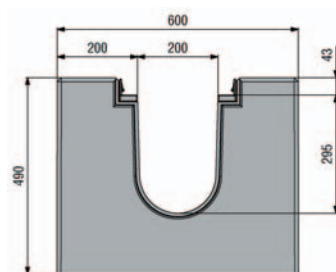
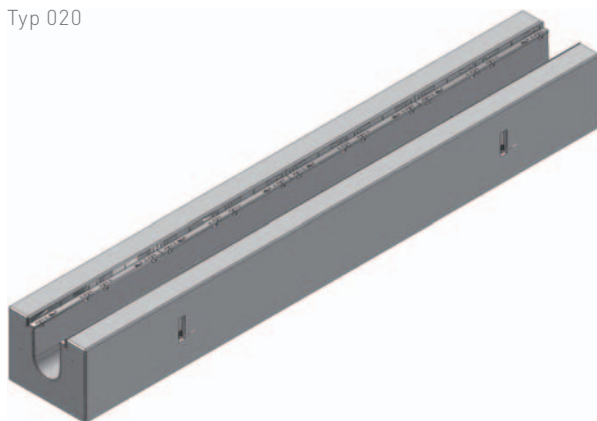
	Délka mm	Šířka mm	Výška mm	Hmotnost kg	obj. č.
dvoudílná vpust s odtokem DN 150, pozinkovaný koš	1000	550	1012	640,0	2755
čelní stěna uzavřená, pozinkovaná, typ 020	-	240	369	1,4	2083
čelní stěna s vodorovným KG nátrubkem DN 150, pozinkovaná, typ 020	-	240	369	1,7	2093
zápachový uzávěr DN 150, vnější	-	-	-	2,0	960
zápachový uzávěr DN 100, vnější	-	-	-	0,4	961
nátrubek z PVC DN 100	-	-	-	0,2	903
nátrubek z PVC DN 150	-	-	-	0,5	906
krácení na požadovanou délku	-	-	-	0,1	891
šikmé řezy (potřeba dvou řezů pro spojení)	-	-	-	0,1	892
vrtání otvoru	-	-	-	0,1	893
vlepení PVC nátrubku (vč. vrtání otvoru)	-	-	-	0,1	894
těsnicí materiál Masterflex 700 FR Gun Grade, náplň 450 ml**	-	-	-	1,0	19000
Primer Masterflex 700 A SP, náplň 1000 ml	-	-	-	1,2	20000
Primer Masterflex 700 FE (ocel), náplň 1000 ml	-	-	-	1,1	19950
pracovní sada pro Masterflex 700 WW Gun Grade	-	-	-	3,1	10025
transportní kotva (4 ks/žlab)	-	-	-	0,1	701
pokládací pomůcka (pro pokládku potřeba 2 ks)	-	-	-	1,3	136018

** Spotřeba těsnícího materiálu: cca 117 ml na jeden spoj

FASERFIX®BIG BL 200

FASERFIX®BIG BL 200 - žlaby

Typ 020



	Délka mm	Šířka mm	Výška mm	Průtočný profil cm ²	Hmotnost kg	obj. č.
Typ 020	4000	600	490	552	2148,0	3744

FASERFIX®BIG BL 200 - kryty, **třída E 600**

GUGI litinový pororošt oka 20/30,
černý

	Délka mm	Šířka mm	Výška mm	Vtokový průřez cm ² /m	Hmotnost kg	obj. č.
GUGI litinový pororošt oka 20/30, černý	500	279	40	818	13,8	3068

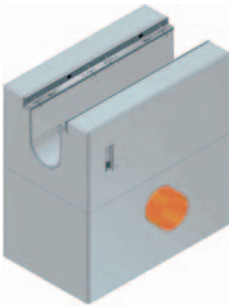
FASERFIX®BIG BL 200 - kryty, **třída F 900**

litinový kryt štěrba 170/20,
černý

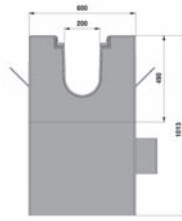
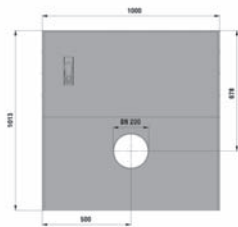
	Délka mm	Šířka mm	Výška mm	Vtokový průřez cm ² /m	Hmotnost kg	obj. č.
litinový kryt štěrba 170/20, černý	500	279	40	833	13,6	3061

FASERFIX®BIG BL 200

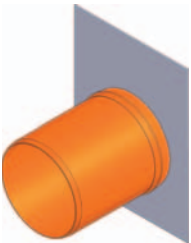
FASERFIX®BIG BL 200 – příslušenství



dvoudílná vpust s odtokem
DN 200, pozinkovaný koš



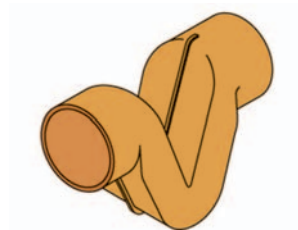
čelní stěna uzavřená, nerez,
typ 01, 1



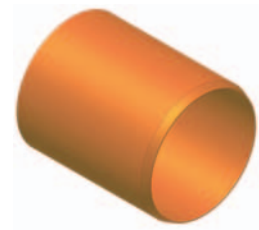
čelní stěna s vodorovným KG
nátrubkem DN 150, nerez,
typ 01, 1



zápachový uzávěr DN 150,
vnější



zápachový uzávěr DN 100,
vnější



nátrubek z PVC DN 100

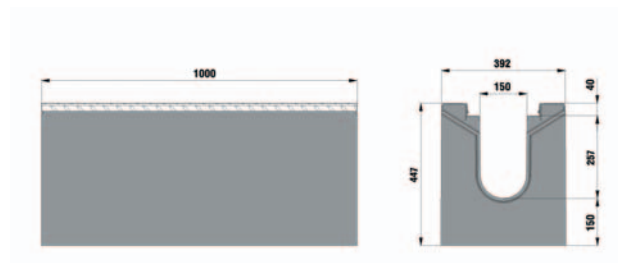
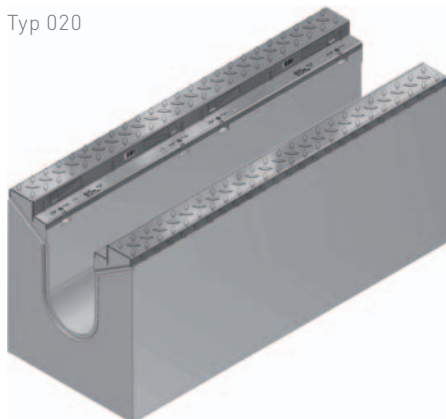
	Délka mm	Šířka mm	Výška mm	Hmotnost kg	obj. č.
dvoudílná vpust s odtokem DN 200, pozinkovaný koš	1000	600	1054	680,0	3755
čelní stěna uzavřená, pozinkovaná, typ 020	-	290	400	1,9	3083
čelní stěna s vodorovným KG nátrubkem DN 150, pozinkovaná, typ 020	-	290	400	1,8	3093
čelní stěna uzavřená, nerez, typ 01, 1	-	290	305	1,3	3581
čelní stěna uzavřená, nerez, typ 010, 10	-	290	350	1,2	3582
čelní stěna s vodorovným KG nátrubkem DN 150, nerez, typ 01, 1	-	290	305	1,6	3591
čelní stěna s vodorovným KG nátrubkem DN 150, nerez, typ 020, 20	-	290	400	2,0	3593
zápachový uzávěr DN 150, vnější	-	-	-	2,0	960
zápachový uzávěr DN 100, vnější	-	-	-	0,4	961
nátrubek z PVC DN 100	-	-	-	0,2	903
nátrubek z PVC DN 150	-	-	-	0,5	906
krácení na požadovanou délku	-	-	-	0,1	891
šikmé řezy (potřeba dvou řezů pro spojení)	-	-	-	0,1	892
vrtání otvoru	-	-	-	0,1	893
vlepení PVC nátrubku (vč. vrtání otvoru)	-	-	-	0,1	894
těsnící materiál Masterflex 700 FR Gun Grade, náplň 450 ml**	-	-	-	1,0	19000
Primer Masterflex 700 A SP, náplň 1000 ml	-	-	-	1,2	20000
Primer Masterflex 700 FE (ocel), náplň 1000 ml	-	-	-	1,1	19950
pracovní sada pro Masterflex 700 WW Gun Grade	-	-	-	3,1	10025
transportní kotva (4 ks/žlab)	-	-	-	0,1	701
pokládací pomůcka (pro pokládku potřeba 2 ks)	-	-	-	1,6	136202

** Spotřeba těsnícího materiálu: cca 125 ml na jeden spoj

FASERFIX®BIG SL 150

FASERFIX®BIG SL 150 - žlaby

Typ 020



Typ 020	Délka mm	Šířka mm	Výška mm	Průtočný profil cm ²	Hmotnost kg	obj. č.
Typ 020	1000	392	447	383	312,0	2944

FASERFIX®BIG SL 150 - kryty, třída E 600

GUGI litinový pororošt oka 20/30,
černý



GUGI litinový pororošt oka 20/30, černý	Délka mm	Šířka mm	Výška mm	Vtokový průřez cm ² /m	Hmotnost kg	obj. č.
GUGI litinový pororošt oka 20/30, černý	500	227	40	628	11,5	2068

FASERFIX®BIG SL 150 - kryty, třída F 900

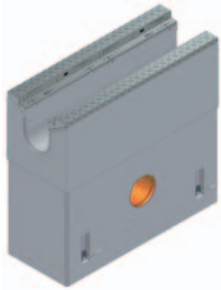
litinový kryt štěrbina 150/20,
černý



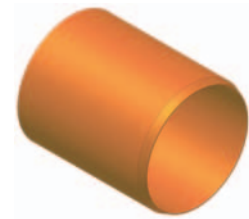
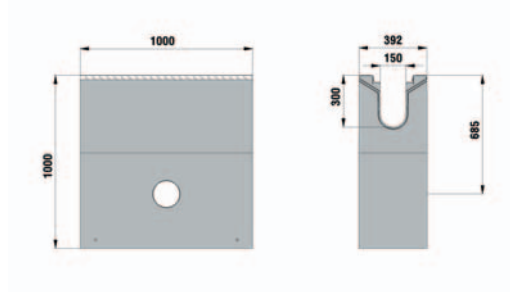
litinový kryt štěrbina 150/20, černý	Délka mm	Šířka mm	Výška mm	Vtokový průřez cm ² /m	Hmotnost kg	obj. č.
litinový kryt štěrbina 150/20, černý	500	227	40	710	9,8	2061

FASERFIX®BIG SL 150

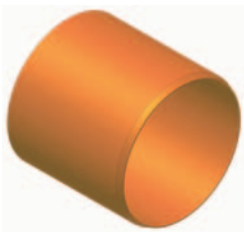
FASERFIX®BIG SL 150 – příslušenství



dvoudílná vpust s odtokem DN 150, pozinkovaný koš



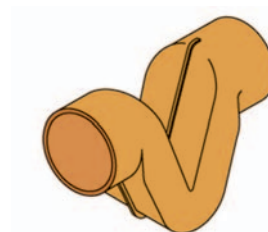
nátrubek z PVC DN 100



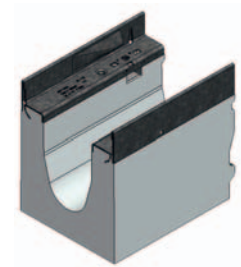
nátrubek z PVC DN 150



zápachový uzávěr DN 150, vnější



zápachový uzávěr DN 100, vnější



krácení na požadovanou délku

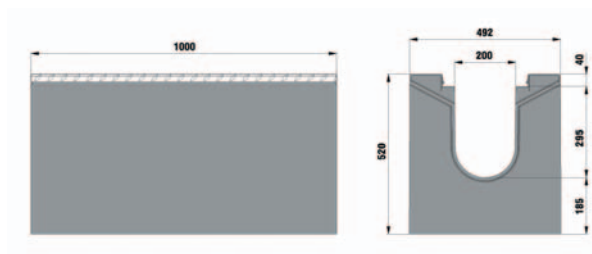
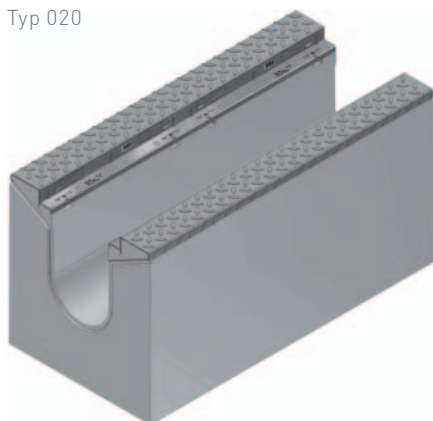
	Délka mm	Šířka mm	Výška mm	Hmotnost kg	obj. č.
dvoudílná vpust s odtokem DN 150, pozinkovaný koš	1000	392	1000	692,0	2950
čelní stěna uzavřená, pozinkovaná, typ 020	-	240	369	1,4	2083
čelní stěna s vodorovným KG nátrubkem DN 150, pozinkovaná, typ 020	-	240	369	1,7	2093
nátrubek z PVC DN 100	-	-	-	0,2	903
nátrubek z PVC DN 150	-	-	-	0,5	906
zápachový uzávěr DN 150, vnější	-	-	-	2,0	960
zápachový uzávěr DN 100, vnější	-	-	-	0,4	961
krácení na požadovanou délku	-	-	-	0,1	891
šikmé řezy (potřeba dvou řezů pro spojení)	-	-	-	0,1	892
vrtání otvoru	-	-	-	0,1	893
vlepení PVC nátrubku (vč. vrtání otvoru)	-	-	-	0,1	894
těsnicí materiál Masterflex 700 FR Gun Grade, náplň 450 ml**	-	-	-	1,0	19000
Primer Masterflex 700 A SP, náplň 1000 ml	-	-	-	1,2	20000
Primer Masterflex 700 FE (ocel), náplň 1000 ml	-	-	-	1,1	19950
pracovní sada pro Masterflex 700 WW Gun Grade	-	-	-	3,1	10025
transportní kotva (4 ks/žlab)	-	-	-	0,1	701

** Spotřeba těsnicího materiálu: cca 112 ml na jeden spoj

FASERFIX®BIG SL 200

FASERFIX®BIG SL 200 - žlaby

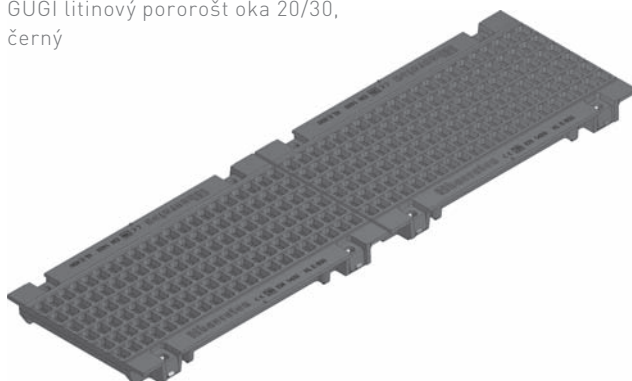
Typ 020



Typ 020	Délka mm	Šířka mm	Výška mm	Průtočný profil cm ²	Hmotnost kg	obj. č.
Typ 020	1000	492	520	552	525,0	3944

FASERFIX®BIG SL 200 - kryty, třída E 600

GUGI litinový pororošt oka 20/30,
černý



GUGI litinový pororošt oka 20/30, černý	Délka mm	Šířka mm	Výška mm	Vtokový průřez cm ² /m	Hmotnost kg	obj. č.
GUGI litinový pororošt oka 20/30, černý	500	279	40	818	13,8	3068

FASERFIX®BIG SL 200 - kryty, třída F 900

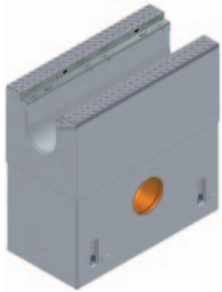
litinový kryt štěrbina 170/20,
černý



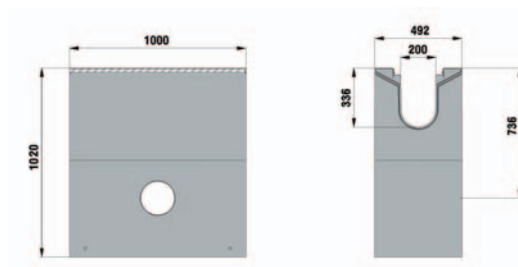
litinový kryt štěrbina 170/20, černý	Délka mm	Šířka mm	Výška mm	Vtokový průřez cm ² /m	Hmotnost kg	obj. č.
litinový kryt štěrbina 170/20, černý	500	279	40	833	13,6	3061

FASERFIX®BIG SL 200

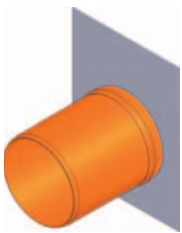
FASERFIX®BIG SL 200 – příslušenství



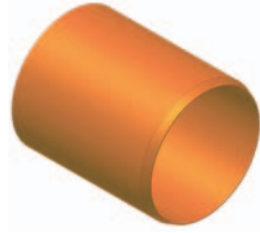
dvoudílná vpust s odtokem DN 200, pozinkovaný koš



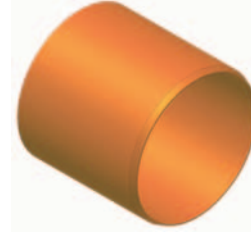
čelní stěna uzavřená, nerez, typ 01, 1



čelní stěna s vodorovným KG nátrubkem DN 150, nerez, typ 01, 1



nátrubek z PVC DN 100



nátrubek z PVC DN 150



zápachový uzávěr DN 150, vnější

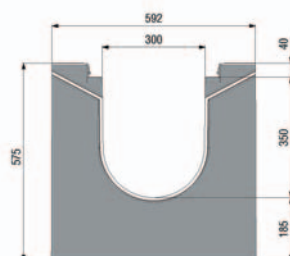
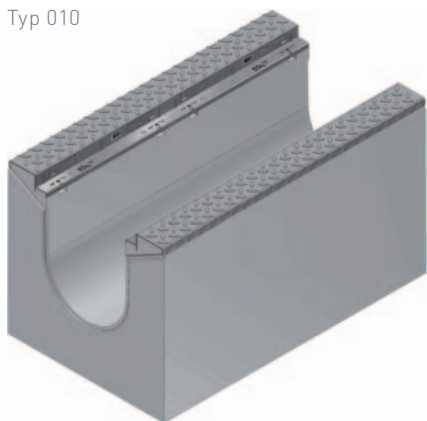
	Délka mm	Šířka mm	Výška mm	Hmotnost kg	obj. č.
dvoudílná vpust s odtokem DN 200, pozinkovaný koš	1000	492	1071	945,0	3950
čelní stěna uzavřená, pozinkovaná, typ 020	-	290	400	1,9	3083
čelní stěna s vodorovným KG nátrubkem DN 150, pozinkovaná, typ 020	-	290	400	1,8	3093
čelní stěna uzavřená, nerez, typ 01, 1	-	290	305	1,3	3581
čelní stěna uzavřená, nerez, typ 010, 10	-	290	350	1,2	3582
čelní stěna uzavřená, nerez, typ 020, 20	-	290	400	1,8	3583
čelní stěna s vodorovným KG nátrubkem DN 150, nerez, typ 01, 1	-	290	305	1,6	3591
čelní stěna s vodorovným KG nátrubkem DN 150, nerez, typ 020, 20	-	290	400	2,0	3593
nátrubek z PVC DN 100	-	-	-	0,2	903
nátrubek z PVC DN 150	-	-	-	0,5	906
zápachový uzávěr DN 150, vnější	-	-	-	2,0	960
zápachový uzávěr DN 100, vnější	-	-	-	0,4	961
krácení na požadovanou délku	-	-	-	0,1	891
šikmé řezy (potřeba dvou řezů pro spojení)	-	-	-	0,1	892
vrtání otvoru	-	-	-	0,1	893
vlepení PVC nátrubku (vč. vrtání otvoru)	-	-	-	0,1	894
těsnicí materiál Masterflex 700 FR Gun Grade, náplň 450 ml**	-	-	-	1,0	19000
Primer Masterflex 700 A SP, náplň 1000 ml	-	-	-	1,2	20000
Primer Masterflex 700 FE (ocel), náplň 1000 ml	-	-	-	1,1	19950
pracovní sada pro Masterflex 700 WW Gun Grade	-	-	-	3,1	10025
transportní kotva (4 ks/žlab)	-	-	-	0,1	701

** Spotřeba těsnícího materiálu: cca 129 ml na jeden spoj

FASERFIX®BIG SL 300

FASERFIX®BIG SL 300 - žlaby

Typ 010



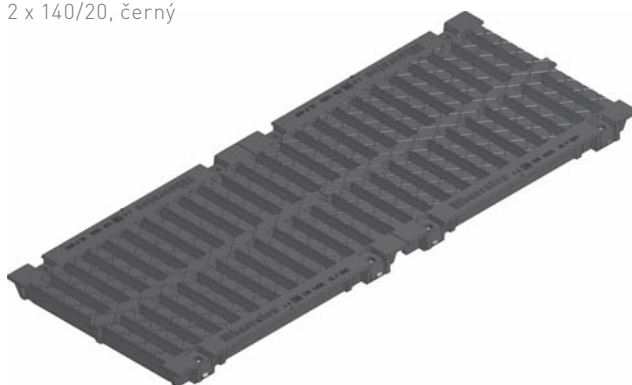
Typ 010	Délka mm	Šířka mm	Výška mm	Průtočný profil cm ²	Hmotnost kg	obj. č.
Typ 010	1000	592	575	947	519,0	4942

FASERFIX®BIG SL 300 - kryty, třída E 600

GUGI litinový pororošt oka 20/30,
černý

GUGI litinový pororošt oka 20/30, černý	Délka mm	Šířka mm	Výška mm	Vtokový průřez cm ² /m	Hmotnost kg	obj. č.
GUGI litinový pororošt oka 20/30, černý	500	377	40	1172	21,8	4068

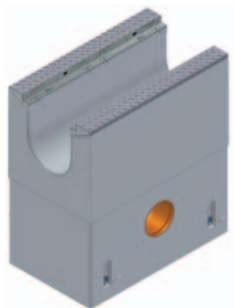
FASERFIX®BIG SL 300 - kryty, třída F 900

litinový kryt štěrbin
2 x 140/20, černý

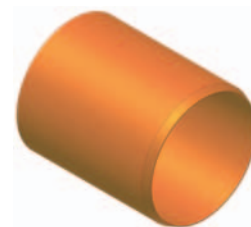
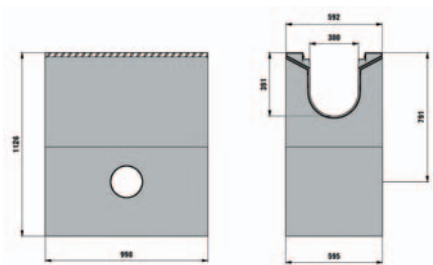
litinový kryt štěrbin 2 x 140/20, černý	Délka mm	Šířka mm	Výška mm	Vtokový průřez cm ² /m	Hmotnost kg	obj. č.
litinový kryt štěrbin 2 x 140/20, černý	500	377	40	1334	23,5	4061

FASERFIX®BIG SL 300

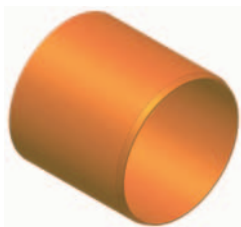
FASERFIX®BIG SL 300 – příslušenství



dvoudílná vpust s odtokem DN 200, pozinkovaný koš



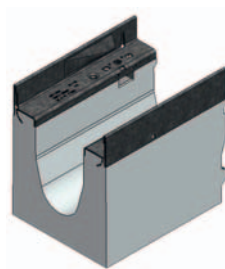
nátrubek z PVC DN 100



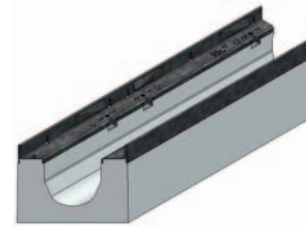
nátrubek z PVC DN 150



zápachový uzávěr DN 150, vnější



krácení na požadovanou délku



šikmé řezy (potřeba dvou řezů pro spojení)

	Délka mm	Šířka mm	Výška mm	Hmotnost kg	obj. č.
dvoudílná vpust s odtokem DN 200, pozinkovaný koš	1000	592	1126	1095,0	4950
čelní stěna uzavřená, pozinkovaná, typ 01H	-	390	630	3,7	4083
čelní stěna s vodorovným KG nátrubkem DN 200, pozinkovaná, typ 01H	-	390	630	4,5	4088
nátrubek z PVC DN 100	-	-	-	0,2	903
nátrubek z PVC DN 150	-	-	-	0,5	906
zápachový uzávěr DN 150, vnější	-	-	-	2,0	960
krácení na požadovanou délku	-	-	-	0,1	891
šikmé řezy (potřeba dvou řezů pro spojení)	-	-	-	0,1	892
vrtání otvoru	-	-	-	0,1	893
vlepení PVC nátrubku (vč. vrtání otvoru)	-	-	-	0,1	894
těsnicí materiál Masterflex 700 FR Gun Grade, náplň 450 ml*	-	-	-	1,0	19000
Primer Masterflex 700 A SP, náplň 1000 ml	-	-	-	1,2	20000
Primer Masterflex 700 FE (ocel), náplň 1000 ml	-	-	-	1,1	19950
pracovní sada pro Masterflex 700 WW Gun Grade	-	-	-	3,1	10025

* Spotřeba těsnicího materiálu: cca 155 ml na jeden spoj